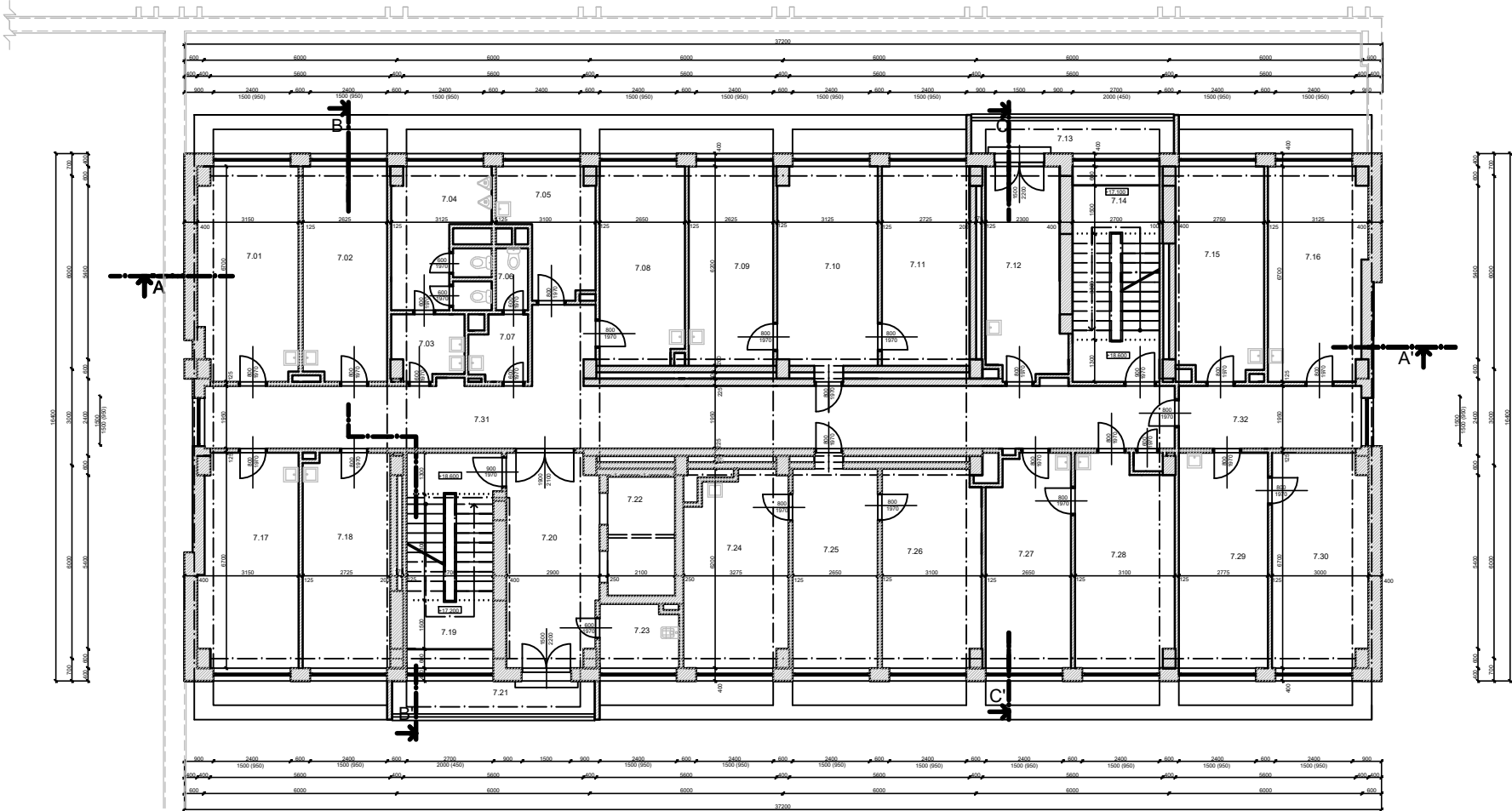


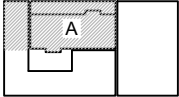
LEGENDA MIESTNOSTÍ

Ozn.	Účel miestnosti	m2	Povrchy
7.01	KANCELÁRIA	19.34	
7.02	KANCELÁRIA	16.08	
7.03	PREDSIEN, WC MUŽI	4.76	
7.04	WC MUŽI	12.59	
7.05	PREDSIEN, SPRCHA	9.71	
7.06	WC ŽENY	1.92	
7.07	PREDSIEN, WC ŽENY	3.88	
7.08	KANCELÁRIA	16.96	
7.09	KANCELÁRIA	19.84	
7.10	KANCELÁRIA	16.96	
7.11	ARCHÍV	17.44	
7.12	ČAKOVŇA, KUCHYŇA	15.41	
7.13	LOGGIA	6.62	
7.14	SCHODISKO	16.49	
7.15	KANCELÁRIA	18.42	
7.16	KANCELÁRIA	20.95	
7.17	KANCELÁRIA	20.93	
7.18	KANCELÁRIA	18.42	
7.19	SCHODISKO	16.47	
7.20	PREDSIEN	19.47	
7.21	LOGGIA	6.62	
7.22	VÝTAH	3.78	
7.23	ÚPRATOVANIE	4.95	
7.24	KANCELÁRIA	20.99	
7.25	KANCELÁRIA	16.96	
7.26	KANCELÁRIA	19.86	
7.27	KANCELÁRIA	19.53	
7.28	KANCELÁRIA	16.96	
7.29	KANCELÁRIA	15.59	
7.30	KANCELÁRIA	19.58	
7.31	CHODBA	63.47	
7.32	CHODBA	11.07	



PÔDORYS 7. N.P. - ČASŤ "A"

STARÝ STAV, M 1:100



LEGENDA MATERIÁLOV

EXISTUJÚCE KONŠTRUKCIE

VÝKRESY JESTVUJÚCEHO STAVU BOLI SPRACOVANÉ PODĽA PÔVODNEJ PROJEKTOVEJ DOKUMENTÁCIE. V PRÍPADE ODCHÝLOK OD SKUTOČNE REALIZOVANÉHO STAVU TIETO SKOORDINOVÁŤ S HIP.

- POZNÁMKY:
- Neoddeliteľnou súčasťou dokumentácie je technická správa.
 - Dodávateľ stavby je povinný realizovať všetky práce v zmysle platných STN s dodržaním technologických a bezpečnostných postupov a je povinný rešpektovať ustanovenia o príslušných rozmerových odchýlkach realizovaných konštrukcií proti projektovanému stavu.
 - Každú odchýlku od projektu je potrebné prerokovať s GP.
 - Dodávateľ stavby musí rešpektovať celú projektovú dokumentáciu a v prípade zistenia odchýlok na ne upozorniť.
 - Pred každým realizačným procesom prešľudovať dotknuté súvisiace časti PD.
 - Tento projekt nenahrádza výrobnú ani dielenskú dokumentáciu dodávateľa.
 - Umiestnenie zariadení ZT, UL, EI, PO - koordinovať podľa projektov jednotlivých profesií.
 - Všetky povrchové úpravy, farebnosť, zmena použitého materiálu ako aj detaily musia byť odsúhlasené projekt.
 - Rozmery všetkých výplní otvorov(skutočne vynechané otvory) pred zahájením výroby skontrolovať na stavbe!

UPOZORNENIE
TENTO VÝKRES JE ORIGINÁL A JE OCHRANENÝ PODĽA § 31 ods. 4) ZÁKONA č. 363/1997 Z.z. ZMENY DIELA A KAŽDÉ POULITÉ DIELA JE PODMIENENÉ UDELENÍM SÚHLASU AUTORA. ODPOVIATAEL STAVBY JE POUVINNÝ REALIZOVÁŤ PRÁCE PODĽA PLATNÝCH STN, TECHNOLOGICKÝCH, BEZPEČNOSTNÝCH A VÝROBNÝCH POSTUPOV S DODRŽANÍM STN 73004. PRÍPUŠTNÉ ROZMEROVÉ ODCHÝLKY: VŠETKY ZMENY, KTORÉ NASTANÚ POČAS REALIZÁCIE STAVEBÝCH PRÁCI A NE SÚ ZOHLADNENÉ V PS, JE NUTNÉ KONZULTOVAŤ S HIP.

KLADY RÁDNEJ PRÁCE		ODPOVIEDNY PRÁCE	TYPRÁDNE	SILKAT S.R.O. Šafárikova č. 9 924 01 GALANTA
Ing. Eva Bachoreciová		Ing. Eva Bachoreciová	Ing. arch. Andrea Balážiová Bachoreciová Kristián Barco	
AUTOR: Ing. Eva Bachoreciová, Ing. arch. Ladislav Struhár				
INVESTOR: Ministerstvo vnútra Slovenskej republiky, Pribitná č. 2, 812 72 Bratislava				
NÁZOV A MESTO STAVBY:				
TRNAVA KR PZ, KOLLÁROVA 31				
- rekonštrukcia objektu				
p. č. 6449/1, 6449/2, k. ú. TRNAVA, obec TRNAVA, okres TRNAVA				
PROFESIA: ARCHITEKTURA		C. PÁKE		
FORMAT: 4 A4				
DATUM: 01/2023		C. ZAK.		
STUPEN: RP		C. VÝKRESU		
DRUH VÝKRESU:		MERA		
"A" PÔDORYS 7. NP - STARÝ STAV		1:100		
		09		